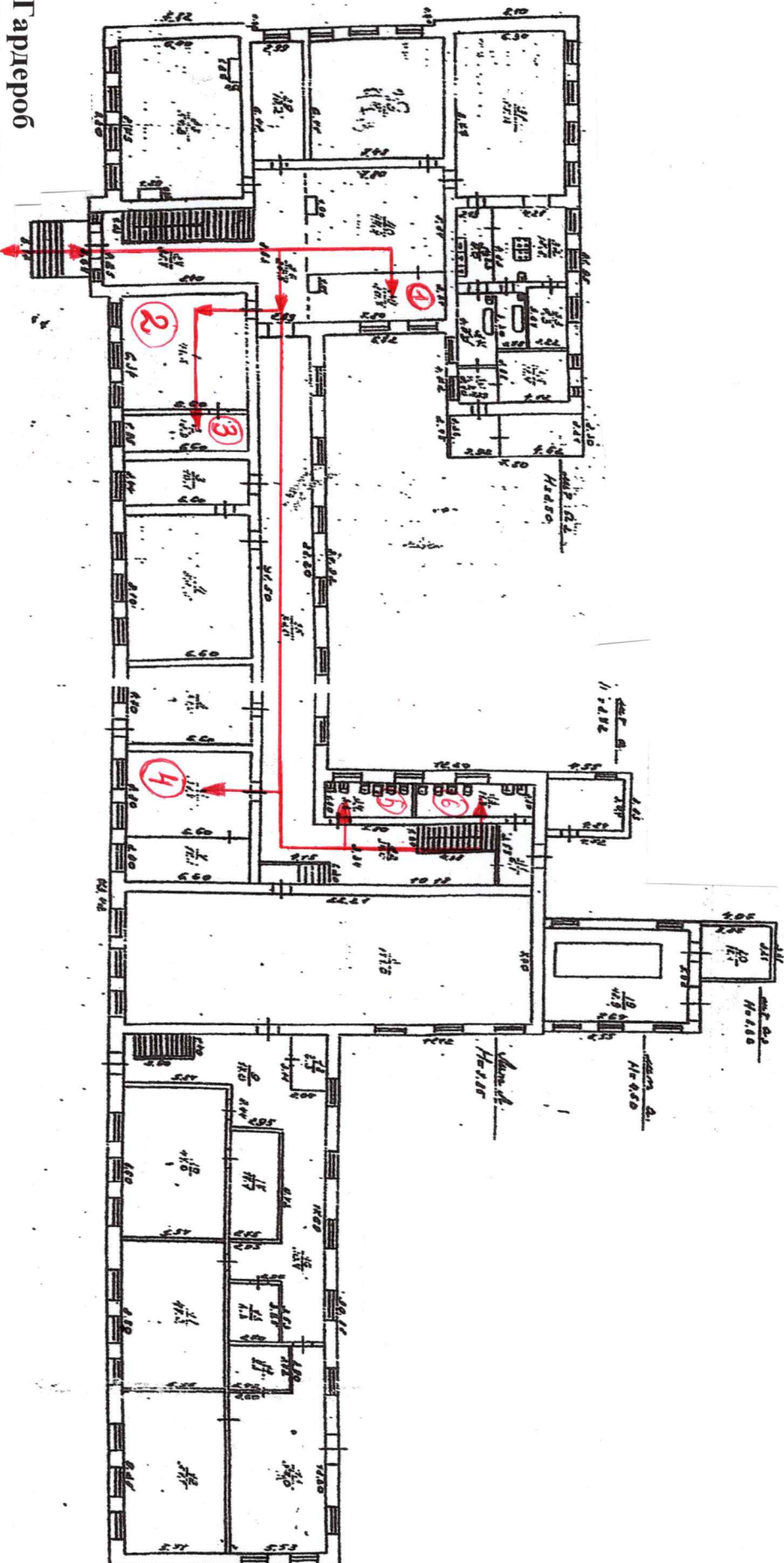


СХЕМА 1

Перемещение инвалидов внутри здания в зону предоставления услуг и в места общего пользования в здании МБОУ ШО «СОШ с. Полдневая»
по адресу: с. Полдневая, Максима Горького, 10 (школа)



1. Гардероб
2. Кабинет №6 учителя - логопеда
3. Кабинет №6а педагога - психолога
4. Кабинет №2 Информационно библиотечный центр
5. Туалет для мальчиков
6. Туалет для девочек

**ДОКУМЕНТ ПОДПИСАН
ЭЛЕКТРОННОЙ ПОДПИСЬЮ**

СВЕДЕНИЯ О СЕРТИФИКАТЕ ЭП

Сертификат 603332450510203670830559428146817986133868575937

Владелец Батина Тамара Георгиевна

Действителен с 12.06.2022 по 12.06.2023